

國立中興大學附屬高級中學 函

地址：41265臺中市大里區東榮路369號
聯絡人：蔡國士
聯絡電話：04-24875199轉601
傳真電話：04-2487-0709
Email：location@mail.dali.tc.edu.tw

受文者：國立臺灣師範大學附屬高級中學

發文日期：中華民國111年5月17日
發文字號：興大附中(圖)字第1110003981號
速別：普通件
密等及解密條件或保密期限：
附件：如說明一 (a09550300u_1110003981ax_1.pdf)

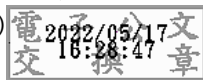
主旨：本校辦理「興大附中與慈大附中校際交流活動：跨越中央山脈的自主學習對話」，敬邀貴校師長參加，並請惠予公假出席，請查照。

說明：

- 一、為促進大學附屬高級中學之校際交流，本校與慈大附中聯合辦理「興大附中與慈大附中校際交流活動：跨越中央山脈的自主學習對話」，敬邀貴校校長、教務主任、圖書館主任、自主學習指導老師或推動人員共同參與，活動計畫如附件。
- 二、活動採線上會議方式辦理，相關資訊如下：
 - (一)時間：111年5月27日(星期五)下午2時30分至5時00分。
 - (二)會議連結：<https://meet.google.com/otf-gepx-eyn>
- 三、報名方式：自即日起至111年5月26日星期四中午12時止，請至下列網址報名：<https://reurl.cc/GxKajD>
- 四、本活動如有相關疑問，請逕洽本校圖書館蔡國士主任(04-224875199#601)。

正本：國立臺灣師範大學附屬高級中學、國立政治大學附屬高級中學、國立臺北科技大學附屬桃園農工高級中等學校、國立中央大學附屬中壢高級中學、國立中興大學附屬臺中高級農業職業學校、國立彰化師範大學附屬高級工業職業學校、國立臺南大學附屬高級中學、國立暨南國際大學附屬高級中學、國立中山大學附屬國光高級中學、國立高雄師範大學附屬高級中學、國立高雄餐旅大學附屬餐旅高級中等學校、國立臺東大學附屬體育高級中學

副本：本校圖書館(不含附件)



裝

訂

線

